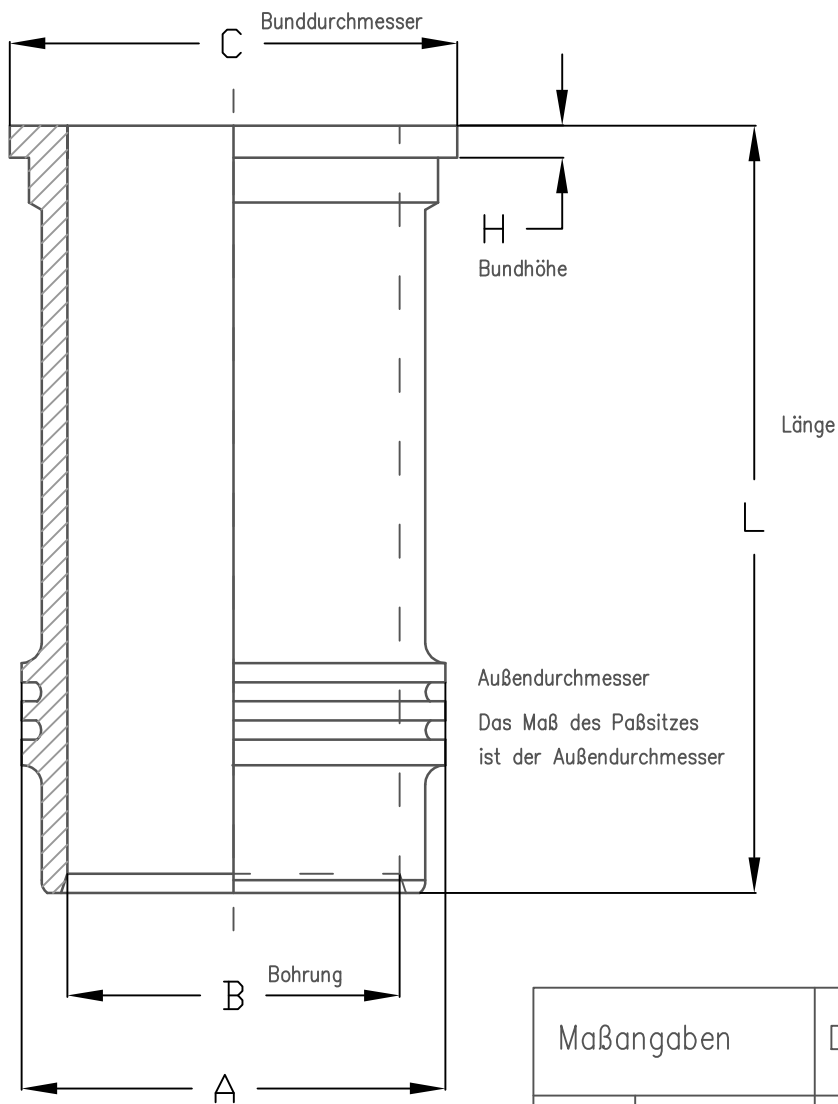


Laufbüchse nass für Benzin und Dieselmotor/ Version I



Zylinder:                      halbfertig  fertig

Typ:                              \_\_\_\_\_

Motor:                            \_\_\_\_\_

Anzahl:                         \_\_\_\_\_

| Maßangaben |  | Datum  | Bearbeiter |
|------------|--|--|------------|
| A          |  |  |            |
| B          |  |  |            |
| C          |  |  |            |
| H          |  |  |            |
| L          |  |  |            |
|            |  |  |            |
|            |  | Bezeichnung:<br>Laufbüchse nass<br>Version I |            |
|            |  |  |            |



Graf Motoren und Motorenteile GmbH  
Schliengener Str. 12

D-79379 Müllheim  
Tel. : ++49/7631/5495  
Fax.: ++49/7631/14513  
[info@graf-motoren.de](mailto:info@graf-motoren.de)  
[www.graf-motoren.de](http://www.graf-motoren.de)