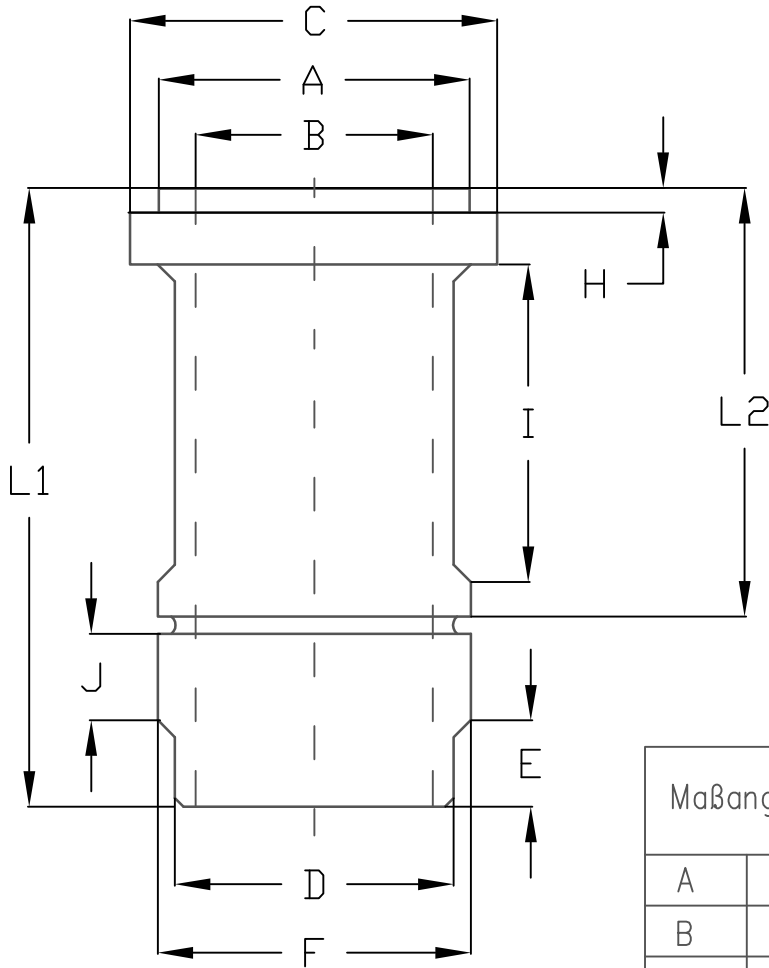


Laufbüchse nass für Benzin und Dieselmotor/ Version II



Maßangaben		Datum	Bearbeiter
A			
B			
C			
D			
E			
F			
H			
I			
J			
L1			
L2		Bezeichnung: Laufbüchse nass Version II	

Zylinder:                      halbfertig  fertig

Typ:                                \_\_\_\_\_

Motor:                             \_\_\_\_\_

Anzahl:                          \_\_\_\_\_



Graf Motoren und Motorenteile GmbH  
Schliengener Str. 12

D-79379 Müllheim  
Tel. : ++49/7631/5495  
Fax. : ++49/7631/14513  
[info@graf-motoren.de](mailto:info@graf-motoren.de)  
[www.graf-motoren.de](http://www.graf-motoren.de)